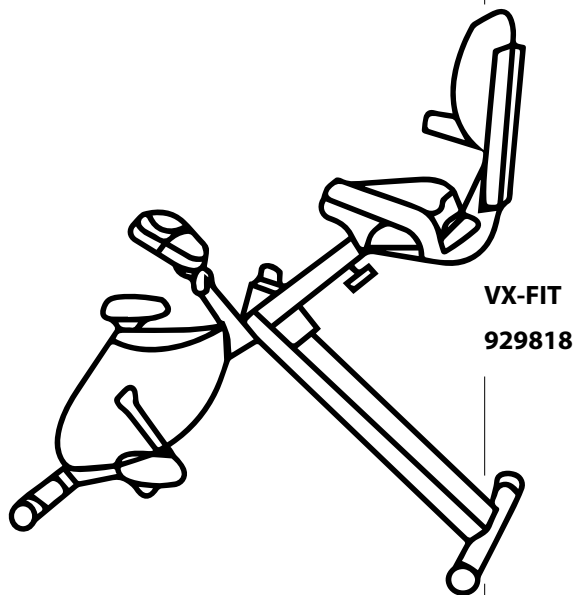


SPOKEY

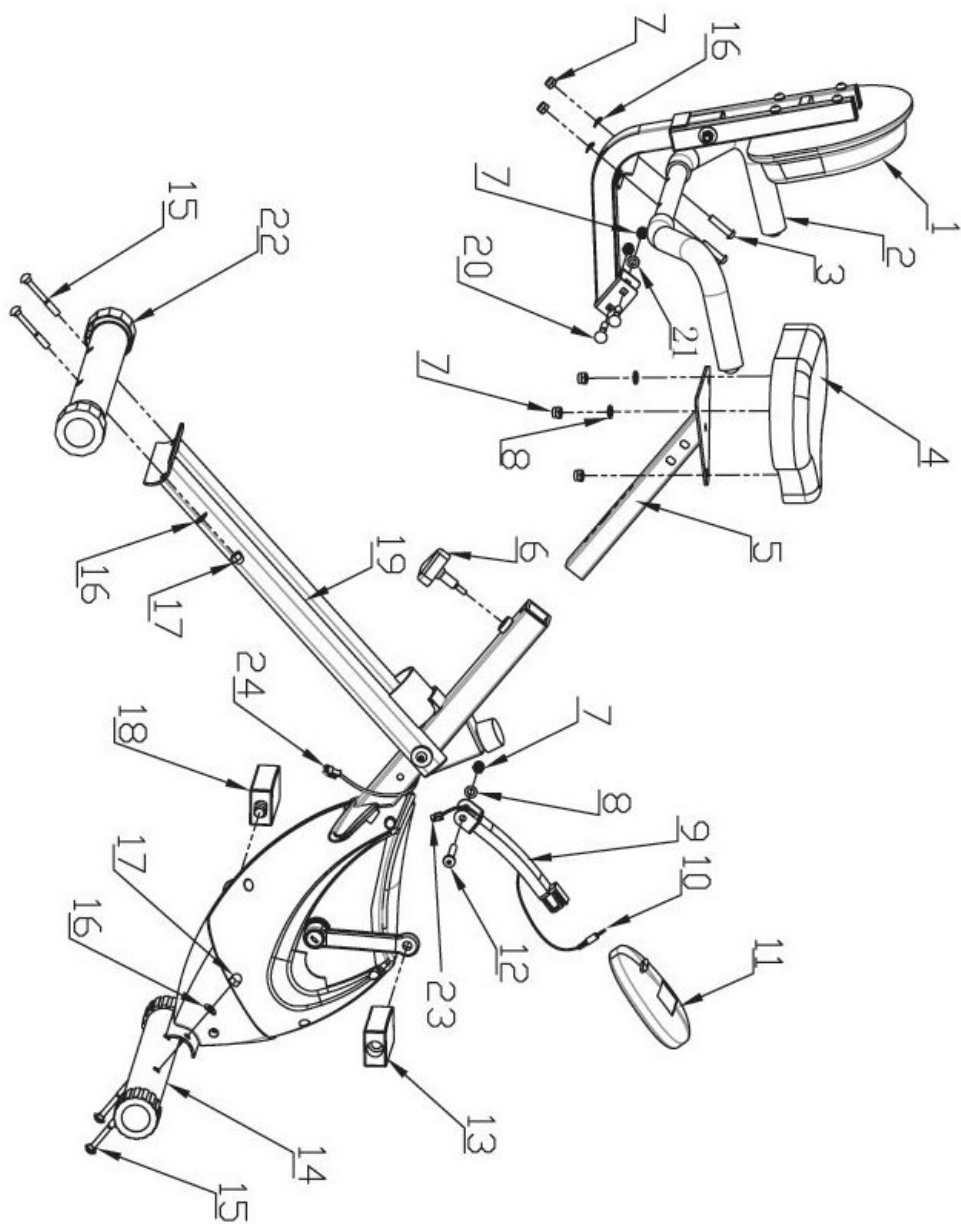


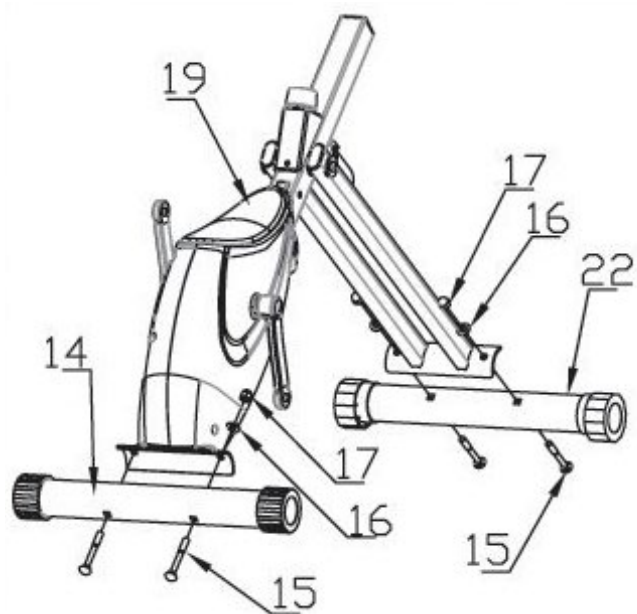
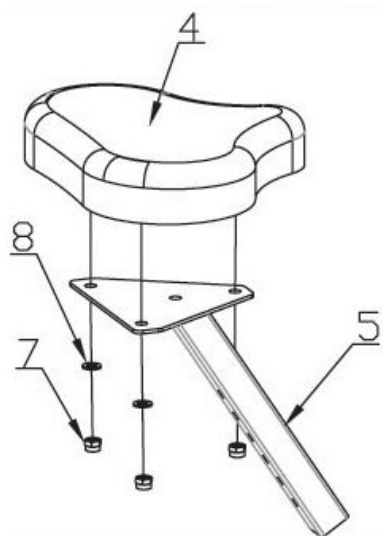
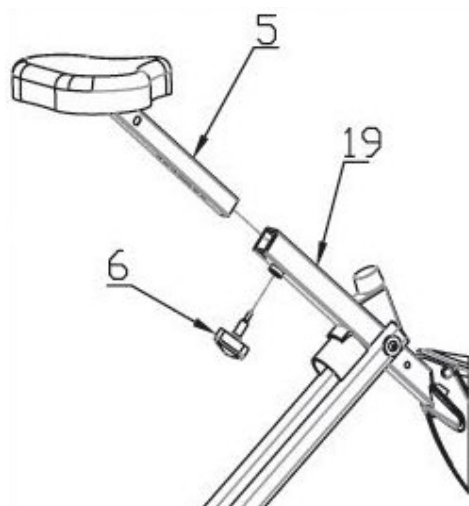
VX-FIT
929818

CZ Magnetický rotoped

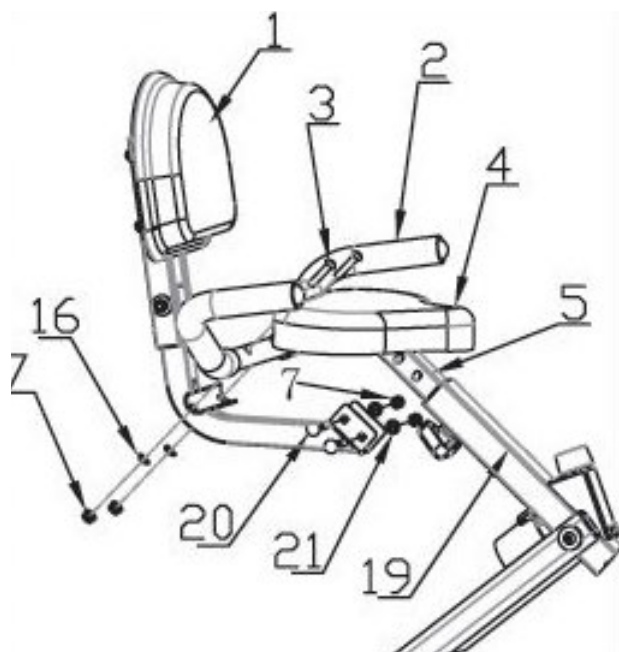
SK Magnetický rotoped

www.spokey.eu

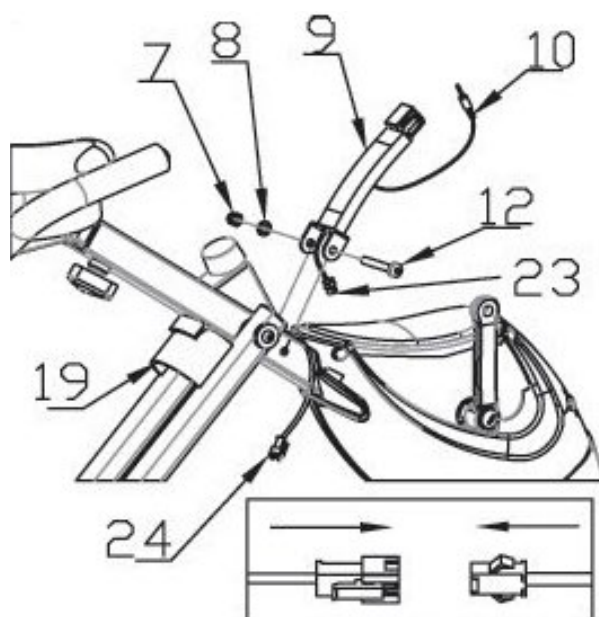


B**C****D**

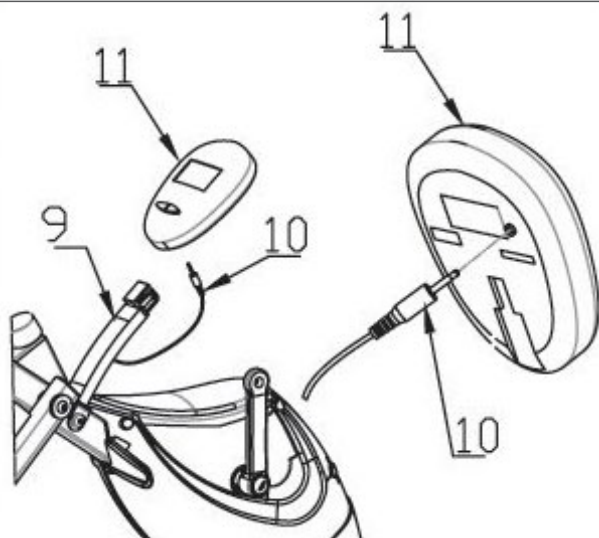
E



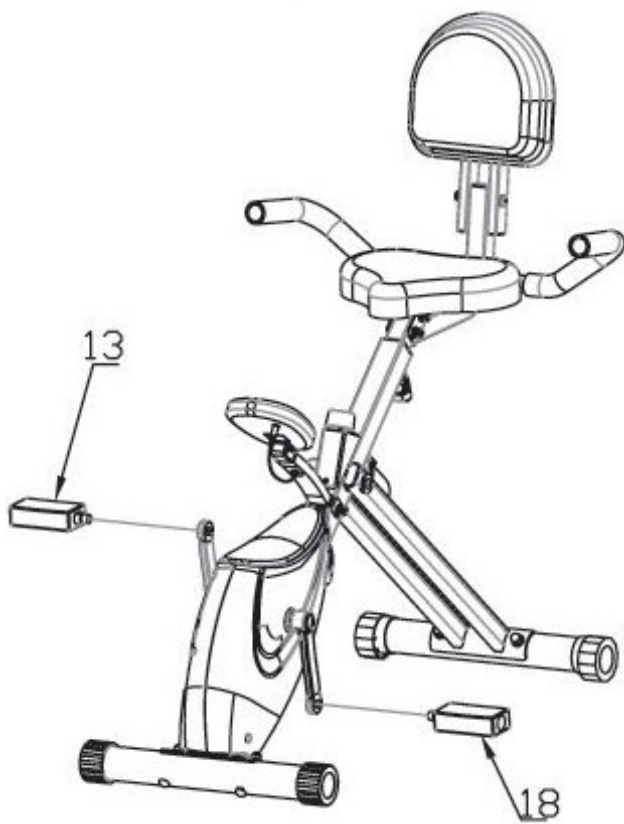
F



G



H



1. DŮLEŽITÉ BEZPEČNOSTNÍ INFORMACE

- Věnujte pozornost signálům, které vám dává vaše tělo. Nesprávné nebo nadměrné cvičení může poškodit vaše zdraví. Pokud se některý z těchto stavů vyskytne, poraďte se před pokračováním ve cvičebním programu se svým lékařem.
- Udržujte děti a domácí zvířata mimo dosah stroje. Produkt je určen pouze pro dospělé.
- Stroj používejte na pevném, rovném povrchu s ochrannou podložkou pod rotopedem, která chrání podlahu a stabilitu produktu. Z bezpečnostních důvodů by rotoped měl mít kolem sebe alespoň 0,5 metru volného prostoru.
- Před použitím stroje zkontrolujte, zda jsou matice a šrouby pevně utaženy. Některé díly, jako jsou pedály apod., se mohou snadno uvolnit.
- Stroj vždy používejte podle pokynů. Pokud při instalaci nebo kontrole stroje objevíte nějaké vadné součásti nebo pokud během používání stroje uslyšíte neobvyklý hluk, přestaňte s ním cvičit. Zařízení nepoužívejte, dokud nebude problém odstraněn.
- Při používání stroje noste vhodný oděv. Vyvarujte se nošení volného oblečení, které by se mohlo zachytit do stroje nebo které by mohlo omezovat či bránit pohybu.
- Stroj byl testován a certifikován v souladu s normou EN957 třídy H.C. **Vhodné pouze pro domácí použití.** Maximální nosnostuživatele: 100 kg.
- Rotoped není vhodný pro terapeutické použití.

2. POKYNY PRO MONTÁŽ:

KROK 1 viz obrázek B:

Přípevněte oba spodní nosníky (14) k hlavnímu rámu (19) pomocí zapustných matic (17), obloukových podložek (16) a šroubů (15).

KROK 2 viz obrázek C:

Přípevněte sedlo (4) k sedlové tyči (5). Použijte pojistné matice (7) a ploché podložky (8).

KROK 3 viz obrázek D:

Vložte sedlovou tyč (5) do hlavního rámu (19) a nastavte ji na požadovanou výšku a zajistěte ji pomocí regulačního kolečka (6).

KROK 4 viz obrázek E:

Přípevněte řídítka (2) k zadnímu rámu (1) pomocí šroubů (3), obloukových podložek (16) a pojistných matic (7).

Poté namontujte zadní rám (1) na sedlovou tyč (5) pomocí pojistných matic (7), ploché podložky (21) a šroubů (20).

KROK 5 viz obrázek F:

Připojte kabel snímače (23) k druhému (24), poté namontujte rám držáku počítače (9) na hlavní rám (19). Použijte pojistné matice (7), plochou podložku (8) a šroub (12).

KROK 6 viz obrázek G:

Vložte počítač (11) do rámu držáku počítače (9) a poté připojte k počítači (11) kabel snímače (10).

KROK 7 viz obrázek H:

Přípevněte levý (18) a pravý (13) pedál k hlavnímu rámu (19).

Před použitím stroje zkontrolujte a utáhněte všechny upevňovací prvky.

3. DISPLEJ

SPECIFIKACE:

- ČAS (TMR)..... 00:00-99:59 MIN
- RYCHLOST (SPD)..... 0.0-99.9 KM/H
- VZDÁLENOST (DST)..... 0.00-999.9 KM
- KALORIE (CAL)..... 0-9999 KCAL
- PULS (PUL)..... 40-240 BPM (je-li k dispozici)

FUNKCE TLAČÍTEK:

- MODE: Toto tlačítko umožňuje vybrat a uzamknout konkrétní požadovanou funkci.
- CLEAR: Stisknutím tlačítka vynulujete hodnotu.

PROVOZNÍ REŽIMY:

1. AUTO ON/OFF:

Systém se zapne po stisknutí libovolného tlačítka nebo po přijetí vstupního signálu ze snímače rychlosti. Procesor se automaticky vypne, když snímač otáček nemá žádný vstupní signál nebo když po dobu přibližně 4 minut není stisknuto žádné tlačítko.

2. CLEAR:

Zařízení lze resetovat výměnou baterií nebo stisknutím tlačítka RESET na 3 sekundy.

3.

- TIME:** Čas tréninku se zobrazí po stisknutí tlačítka MODE, dokud se nezobrazí nápis TMR.
- SPEED:** Aktuální rychlost se zobrazí po stisknutí tlačítka MODE, dokud se nezobrazí SPD.
- DISTANCE:** Vzdálenost každého tréninku se zobrazí stisknutím tlačítka MODE, dokud se nezobrazí nápis DST.
- PULSE (je-li k dispozici):** Aktuální tepová frekvence se zobrazí v tepech za minutu (BPM) stisknutím tlačítka MODE, dokud se nezobrazí PULSE. Položte ruce na oba kontaktní snímače a počkejte 30 sekund, aby byl údaj co nejpřesnější.
- CALORIES:** Spálené kalorie se zobrazí stisknutím tlačítka MODE, dokud se na displeji neobjeví CAL.
- SCAN:** Automatické zobrazení následujících funkcí v uvedeném pořadí: ČAS-RYCHLOST-VZDÁLENOST-PULS-KALORIE (opakování).

4. BATERIE

- Tento počítač používá dvě baterie typu „AA“ nebo „AG“ 13. Baterie lze vyměnit na zadní straně přístroje.

4. ÚDRŽBA STROJE:

- Pokud nebudete rotoped delší dobu používat, vyjměte baterie z počítače, aby nedošlo k jejich opotřebení.
- Rotoped často čistěte čistým hadříkem od prachu a nečistot.
- Pravidelně kontrolujte, zda jsou matice a šrouby dobře upevněny.
- Pravidelně promazávejte pohyblivé části.
- Zařízení skladujte na suchém a čistém místě, mimo dosah dětí.

SK NÁVOD NA OBSLUHU

1. DÔLEŽITÉ BEZPEČNOSTNÉ INFORMÁCIE

- Venujte pozornosť signálom, ktoré vám dáva vaše telo. Nesprávne alebo nadmerné cvičenie môže poškodiť vaše zdravie. Pokiaľ sa niekory z týchto stavov vyskytnú, poraďte sa pred pokračovaním v cvičebnom programe so svojim lekárom.
- Udržujte deti a domáce zvieratá mimo dosahu stroja. Produkt je určený iba pre dospelých.
- Stroj používajte na pevnom, rovnom povrchu s ochrannou podložkou pod rotopedom, ktorá chráni podlahu a stabilitu produktu. Z bezpečnostných dôvodov by rotoped mal mať okolo seba aspoň 0,5 metra voľného priestoru.
- Pred použitím stroja skontrolujte, či sú matice a skrutky pevne utiahnuté. Niektoré diely, ako sú pedále a pod., sa môžu ľahko uvoľniť.
- Stroj vždy používajte podľa pokynov. Pokiaľ pri inštalácii alebo kontrole stroja objavíte nejaké chybné súčasti alebo ak počas používania stroja budete počuť neobvyklý hluk, prestaňte s ním cvičiť. Zariadenie nepoužívajte, kým nebude problém odstránený.
- Pri používaní stroja noste vhodný odev. Vyvarujte sa nosenia voľného oblečenia, ktoré by sa mohlo zachytiť do stroja alebo ktoré by mohlo obmedzovať či brániť pohybu.
- Stroj bol testovaný a certifikovaný v súlade s normou EN957 triedy H.C. **Vhodné iba na domáce použitie.** Maximálna nosnosť užívateľa: 100 kg.
- Rotoped nie je vhodný na terapeutické použitie.

2. POKYNY PRE MONTÁŽ:

KROK 1 pozrite si obrázok B:

Pripevnite oba spodné nosníky (14) k hlavnému rámu (19) pomocou zápusťných matic (17), oblúčkových podložiek (16) a skrutiek (15).

KROK 2 pozrite si obrázok C:

Pripevnite sedlo (4) k sedlovej tyči (5). Použite poistné matice (7) a ploché podložky (8).

KROK 3 pozrite si obrázok D:

Vložte sedlovú tyč (5) do hlavného rámu (19) a nastavte ju na požadovanú výšku a zaistite ju pomocou regulačného kolieska (6).

KROK 4 pozrite si obrázok E:

Pripevnite riadidlá (2) k zadnému rámu (1) pomocou skrutiek (3), oblúčkových podložiek (16) a poistných matic (7). Potom namontujte zadný rám (1) na sedlovú tyč (5) pomocou poistných matic (7), plochej podložky (21) a skrutiek (20).

KROK 5 pozrite si obrázok F:

Pripojte kábel snímača (23) k druhému (24), potom namontujte rám držiaka počítacza (9) na hlavný rám (19). Použite poistné matice (7), ploché podložky (8) a skrutku (12).

KROK 6 pozrite si obrázok G:

Vložte počítáč (11) do rámu držiaka počítacza (9) a potom pripojte k počítacza (11) kábel snímača (10).

KROK 7 pozri obrázok H:

Pripevnite ľavý (18) a pravý (13) pedál k hlavnému rámu (19).

Pred použitím stroja skontrolujte a utiahnite všetky upevňovacie prvky.

3. DISPLEJ

SPECIFIKACE:

- ČAS (TMR)..... 00:00-99:59 MIN
- RÝCHLOSŤ (SPD)..... 0.0-99.9 KM/H
- VZDIALENOSŤ (DST)..... 0.00-999.9 KM
- KALÓRIE (CAL)..... 0-9999 KCAL
- PULS (PUL)..... 40-240 BPM (ak je k dispozícii)

FUNKCIA TLAČIDIEL:

- MODE: Toto tlačidlo umožňuje vybrať a uzamknúť konkrétnu požadovanú funkciu.
- CLEAR: Stlačením tlačidla vynulujete hodnotu.

PREVÁDZKOVÉ REŽIMY:

1. AUTO ON/OFF:

Systém sa zapne po stlačení ľubovoľného tlačidla alebo po prijatí vstupného signálu zo snímača rýchlosti. Procesor sa automaticky vypne, keď snímač otáčok nemá žiadny vstupný signál alebo keď po dobu približne 4 minút nie je stlačené žiadne tlačidlo.

2. CLEAR:

Zariadenie je možné resetovať výmenou batérií alebo stlačením tlačidla RESET na 3 sekundy.

3.

- TIME:** Čas tréningu sa zobrazí po stlačení tlačidla MODE, kým sa nezobrazí nápis TMR.
- SPEED:** Aktuálna rýchlosť sa zobrazí po stlačení tlačidla MODE, kým sa nezobrazí SPD.
- DISTANCE:** Vzdialenosť každého tréningu sa zobrazí stlačením tlačidla MODE, kým sa nezobrazí nápis DST.
- PULSE (ak je k dispozícii):** Aktuálna tepová frekvencia sa zobrazí v tepoch za minútu (BPM) stlačením tlačidla MODE, kým sa nezobrazí PULSE. Položte ruky na oba kontaktné snímače a počkajte 30 sekúnd, aby bol údaj čo najpresnejší.
- CALORIES:** Spálené kalórie sa zobrazia stlačením tlačidla MODE, kým sa na displeji neobjaví CAL.
- SCAN:** Automatické zobrazenie nasledujúcich funkcií v uvedenom poradí: ČAS-RÝCHLOSŤ-VZDIALENOSŤ-PULS-KALÓRIE (opakovanie)

4. BATÉRIE

- Tento počítač používa dve batérie typu „AA“ alebo „AG“ 13. Batérie je možné vymeniť na zadnej strane prístroja.

4. ÚDRŽBA STROJA:

- Ak nebudete rotopéd dlhšiu dobu používať, vyberte batérie z počítacza, aby nedošlo k ich opotrebovaniu.
- Rotoped často čistite čistou handričkou od prachu a nečistôt.
- Pravidelne kontrolujte, či sú matice a skrutky dobre upevnené.
- Pravidelne premazávajte pohyblivé časti.
- Zariadenie skladujte na suchom a čistom mieste, mimo dosahu detí.

SPOKEY sp. z o.o.

al. Roździeńskiego 188C
40-203 Katowice, Polska
tel: +48 32 317 20 00
www.spokey.pl / www.spokey.eu
e-mail: biuro@spokey.pl / office@spokey.eu

Spokey s.r.o.

Sadová 618
738 01 Frýdek - Místek
Česká republika
www.spokey.cz